

Support de fixation de la bombe aérosol pour torche CLARITY™ 365 Numéro de pièce : RP-SM-01



La fixation pour bombe aérosol (RP-SM-01) est conçue pour tenir simultanément la torche CLARITY™ 365 et une bombe aérosol afin de permettre une inspection fluorescente à une seule main.

INSTRUCTIONS

- Placez la torche CLARITY™ 365 sur la fixation avec la tête de la LED tournée vers l'extérieur de la poignée. Alignez les rainures de la torche sur les rainures du support de fixation. Glissez avec précaution pour la mettre en place.



- Placez la fixation avec CLARITY™ 365 sur l'arête de la bombe aérosol. Pressez les deux languettes pour ouvrir les mâchoires de la pince, et fixez la fixation de la bombe aérosol sur l'arête de la bombe. Relâchez les languettes pour saisir la bombe aérosol. Assurez-vous que la bombe est correctement fixée avant de mélanger.
- Mélangez le contenu de la bombe en retournant délicatement la bombe et la fixation plusieurs fois. Appuyez sur la gâchette de la poignée pour pulvériser uniformément.
- Pressez les languettes pour ouvrir les mâchoires de la pince afin de détacher la bombe aérosol. Faites-le avant de détacher la CLARITY™ 365.
- Pour retirer la CLARITY™ 365 du support de fixation, tenez le support d'une main et tirez doucement la torche vers le haut en formant un angle avec l'autre. Retirez-la avec précaution du support.

REMARQUE : Faites preuve de prudence au moment de retirer la torche pour éviter des endommagements.

Veillez nous appeler au 1-866-230-7305 si vous avez besoin d'informations sur le produit ou d'une assistance technique.
Consultez les fiches techniques sur la sécurité des produits en vous connectant à notre site web: www.Spectro-UV.com.

Empuñadura de bote de aerosol para la linterna CLARITY™ 365 Número de parte: RP-SM-01



La empuñadura de bote de aerosol (RP-SM-01) está diseñada para sostener la linterna CLARITY™ 365 y un bote de aerosol al mismo tiempo con el fin de realizar la inspección fluorescente con una sola mano.

INSTRUCCIONES

- Coloque la linterna CLARITY™ 365 sobre el soporte con el área del LED hacia el lado contrario del mango. Alinee las ranuras de la linterna con las ranuras del soporte. Empuje con cuidado para colocar en su lugar.



- Coloque la empuñadura con la linterna CLARITY™ 365 sobre el borde del bote de aerosol. Apriete las dos lengüetas para abrir las mordazas de la abrazadera y fijar el bote de aerosol a la empuñadura. Suelte las lengüetas para sujetar el bote. Asegúrese de que el bote esté bien fijo antes de mezclar.
- Mezcle el contenido del bote suavemente dándole vueltas al bote y al aditamento varias veces. Jale el disparador del mango para rociar de manera uniforme.
- Apriete las lengüetas para abrir las mordazas de la abrazadera y quitar el bote de aerosol. Haga esto antes de quitar la linterna CLARITY™ 365.
- Para quitar la linterna del soporte, sostenga la empuñadura con una mano, y con la otra jale suavemente la linterna en ángulo. Sepárela con cuidado del soporte.

NOTA: Quite con cuidado la linterna para evitar posibles daños.

Para obtener información del producto o asistencia técnica, llámenos al 1-866-230-7305. Consulte nuestra Hoja de Información de Seguridad de los Materiales en nuestro sitio de Internet en www.Spectro-UV.com.

Sprühdosenhalter für CLARITY™ 365 Taschenlampe Teilenummer RP-SM-01



Zur einhändigen Fluoreszenzinspektion ist der Sprühdosenhalter (RP-SM-01) für die Aufnahme der CLARITY™ 365 Taschenlampe und eine Sprühdose gleichzeitig konstruiert.

ANWEISUNGEN

- Bringen Sie die Taschenlampe CLARITY™ 365 so über die Halterung, dass der LED-Kopf vom Griff weg zeigt. Richten Sie die Rillen der Taschenlampe mit den Rillen der Halterung aus. Vorsichtig eindrücken.

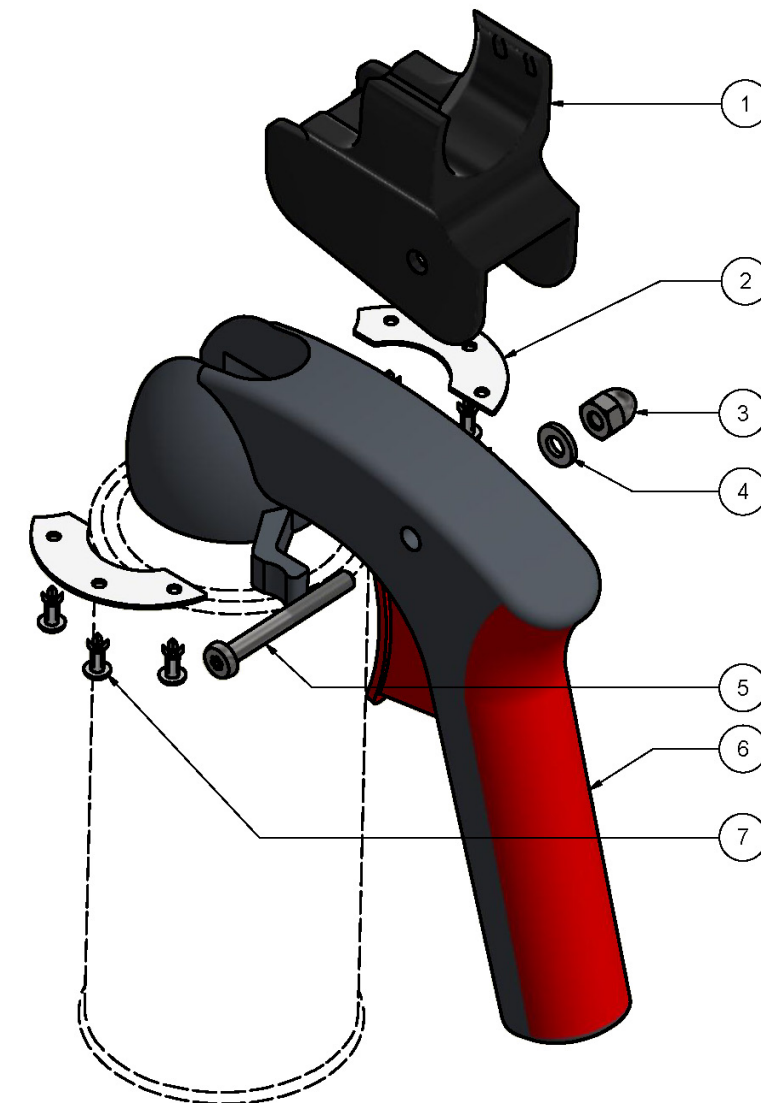


- Platzieren Sie die Halterung mit CLARITY™ 365 über den Sprühdosenkragen. Zum Öffnen der Halteklauen drücken Sie die beiden Laschen zusammen und setzen den Sprühdosenhalter auf den Sprühdosenkragen. Lassen Sie die Laschen los, um die Dose zu greifen. Vor dem Mischen/Schütteln sicheren Halt der Dose prüfen.
- Mischen Sie den Doseninhalt, indem Sie Dose und Aufsatz mehrfach vorsichtig kopfstellen. Betätigen Sie den Auslöser, um gleichmäßig zu sprühen.
- Zum Entnehmen der Sprühdose Halteklauen durch Druck auf die Laschen lösen. Jetzt können Sie die CLARITY™ 365 abnehmen.
- Um die CLARITY™ 365 aus der Halterung zu entfernen, halten Sie mit einer Hand den Halter fest und ziehen Sie mit der anderen die Taschenlampe vorsichtig schräg nach oben. Vorsichtig vom Halter trennen.

HINWEIS: Um Beschädigung zu vermeiden, nehmen Sie die Taschenlampe vorsichtig ab.

Für Produktinformationen und technische Hilfe, rufen Sie uns bitte unter der Telefonnummer [+1] 800-274-8888 an.
Informationen finden Sie auch auf dem Sicherheitsdatenblatt (SDS) auf unserer Website unter www.Spectro-UV.com.

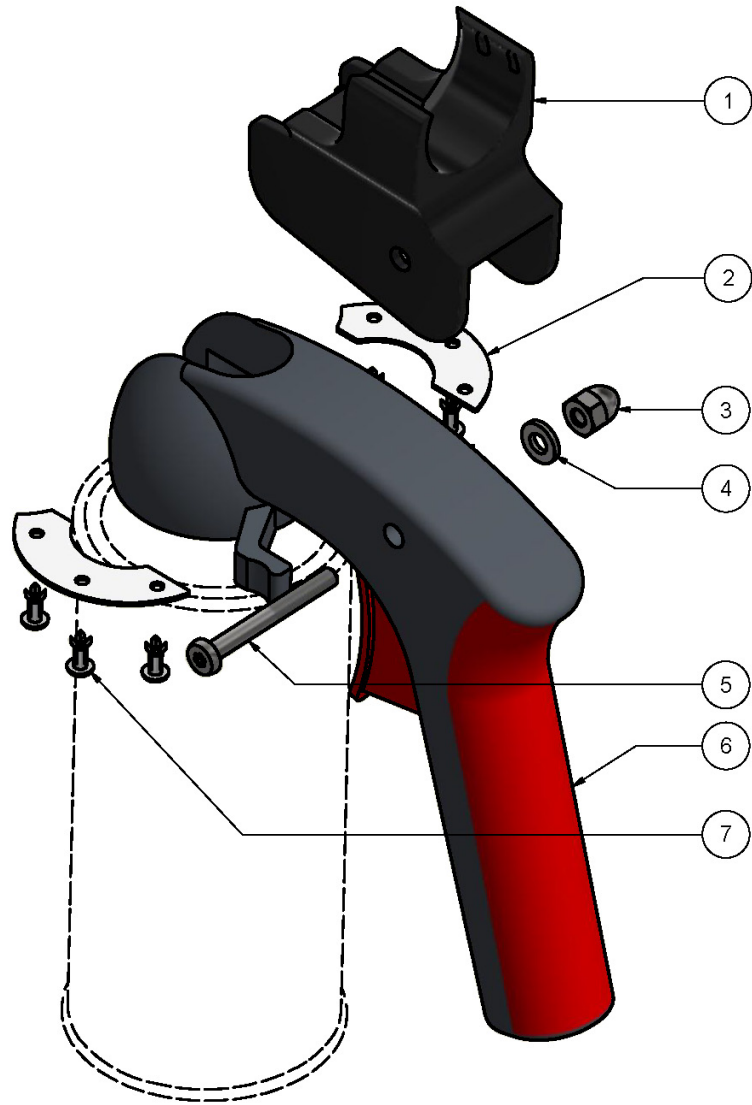
RP-SM-01 EXPLODED VIEW AND PARTS



PARTS LIST

ITEM	QUANTITY	PART NO.	DESCRIPTION
1	1	P-19122	BRACKET FOR FLASHLIGHT
2	2	P-16223	BOTTOM PLATE
3	1	-----	ACORN NUT
4	1	-----	WASHER
5	1	-----	SCREW
6	1	-----	PAINT SPRAYER HANDLE
7	6	-----	POP RIVETS

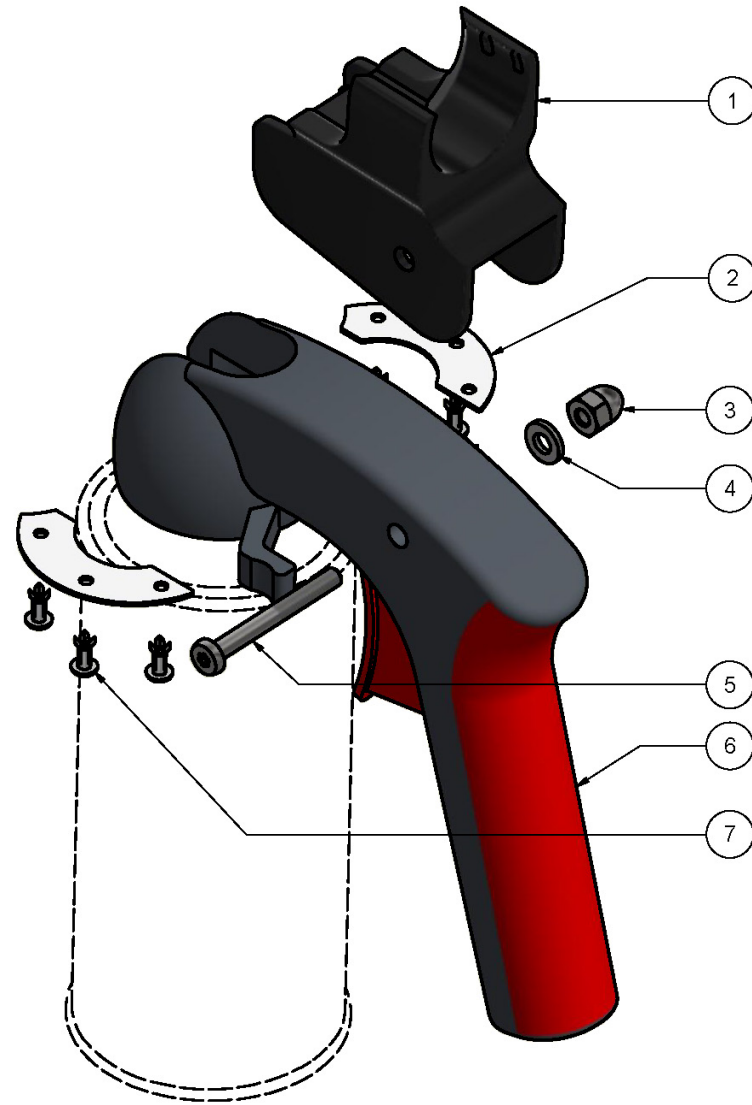
VUE ÉCLATÉE ET PIÈCES POUR
RP-SM-01



LISTE DE PIÈCES

ARTICLE	QUANTITÉ	NUMÉRO DE PIÈCE	DESCRIPTION
1	1	P-19122	SUPPORT DE FIXATION POUR TORCHE
2	2	P-16223	PLAQUE DE BASE
3	1	-----	ÉCROU BORGNE
4	1	-----	RONDELLE
5	1	-----	VIS
6	1	-----	POIGNÉE DE LA BOMBE AÉROSOL DE PEINTURE
7	6	-----	RIVETS AVEUGLES

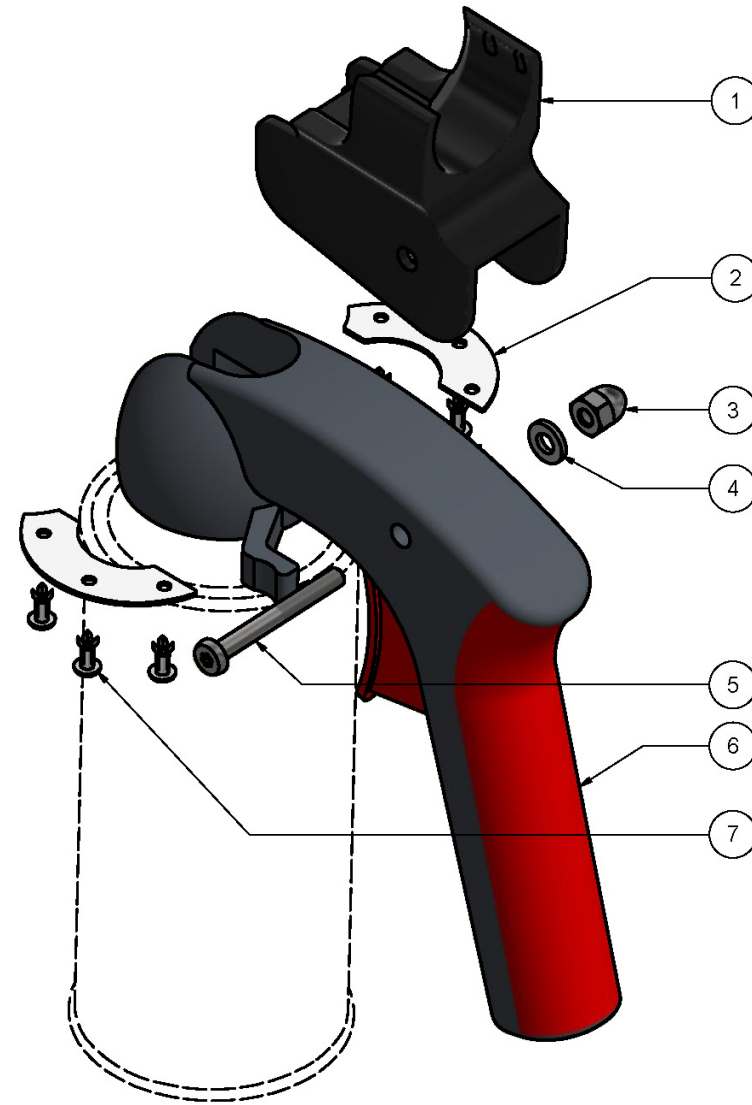
VISTA EXPLOSIONADA Y
PIEZAS DEL RP-SM-01



LISTA DE PIEZAS

ARTÍCULO	CANTIDAD	NÚMERO DE PARTE	DESCRIPCIÓN
1	1	P-19122	SOPORTE PARA LINTERNA
2	2	P-16223	PLACA INFERIOR
3	1	-----	TUERCA DE SOMBRERETE
4	1	-----	ARANDELA
5	1	-----	TORNILLO
6	1	-----	EMPUÑADURA DEL PULVERIZADOR
7	6	-----	REMACHES CIEGOS

RP-SM-01 EXPLOSIONSZEICHNUNG UND
TEILE



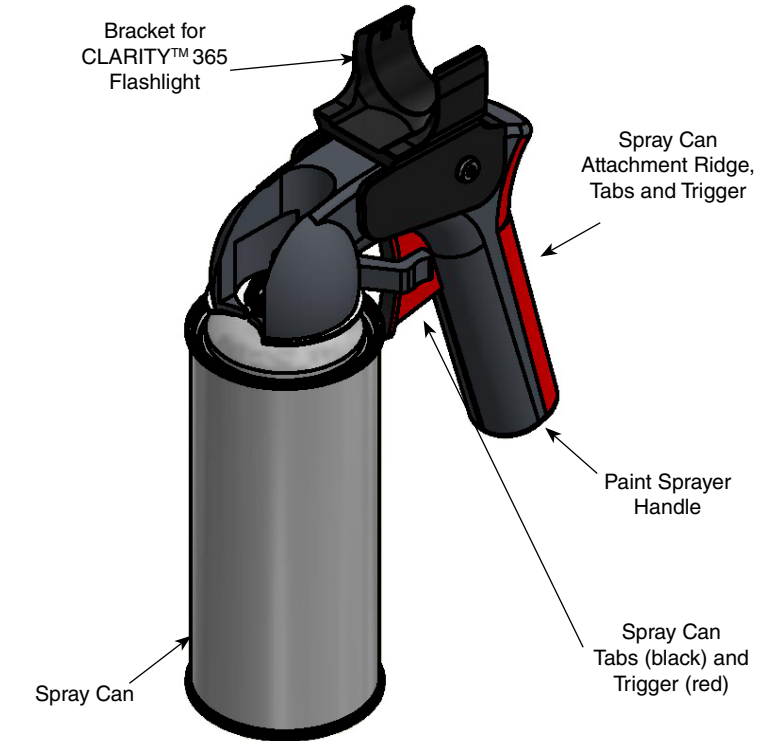
EINZELTEILE

POSITION	MENGE	TEILENUMMER	BESCHREIBUNG
1	1	P-19122	HALTERUNG FÜR TASCHENLAMPE
2	2	P-16223	BODENPLATTE
3	1	-----	HUTMUTTER
4	1	-----	UNTERLEGSSCHEIBE
5	1	-----	SCHRAUBE
6	1	-----	SPRÜHDOSENGRIFF
7	6	-----	BLINDNIETE

English

SPECTRO-UV®

Spray Can Mount
for CLARITY™ 365 Flashlight
Part Number: RP-SM-01



The Spray Can Mount (RP-SM-01) is designed to hold the CLARITY™ 365 flashlight and a spray can simultaneously for the purpose of single-handed fluorescent inspection.

INSTRUCTIONS

1. Position the CLARITY™ 365 flashlight over the bracket with the LED head facing away from handle. Align the flashlight grooves to the grooves on the mount bracket. Carefully push into place.



2. Place the mount with CLARITY™ 365 over the spray can ridge. Squeeze the two tabs to open the jaws on the clamp, and attach the sprayer mount to the spray can ridge. Release the tabs to grasp the can. Make sure the can is properly secured before mixing.
3. Mix the can content by gently inverting the can and attachment several times. Pull the trigger on the handle to spray evenly.
4. Squeeze the tabs to open the jaws on the clamp to detach the spray can. Do this prior to detaching the CLARITY™ 365.
5. To remove the CLARITY™ 365 from the mount bracket, hold the mount with one hand, and gently pull up the flashlight at an angle with the other. Carefully separate it from bracket.

NOTE: Please use care when removing the flashlight to prevent breakage.

For product information and technical assistance, call us at 1-866-230-7305. Consult the Safety Data Sheet (SDS) on our website at www.Spectro-UV.com.

SPECTRO-UV®

www.Spectro-UV.com
4 Dubon Ct., Farmingdale, NY 11735
866-230-7305

06/22 AM19069ML-3
Printed in U.S.A.